



ESPAÑOL

Neonatal/Pediátrico

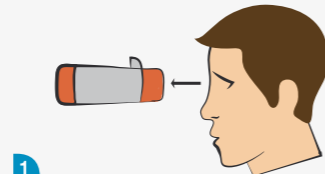
Instrucciones de uso

FINALIDAD DE USO

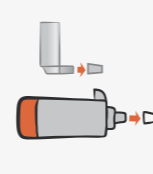
Esta cámara ha sido creada para ser usada con un inhalador que suministra medicamento en aerosol a los pulmones, según indicaciones médicas.

COMO USAR LA CÁMARA

La cámara se puede usar directamente al retirarla del embalaje. Antes de usarla lea atentamente estas instrucciones y las correspondientes al inhalador.



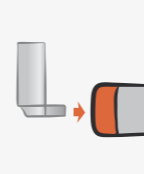
1 Antes de su uso, examine cuidadosamente la cámara. Sustitúyala o comuníquese con su farmacéutico si observa algún defecto en la misma.



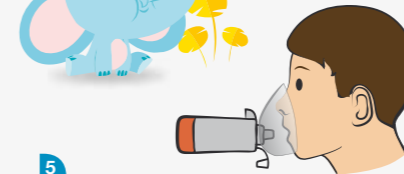
2 Retire la tapa del inhalador y de la cámara.



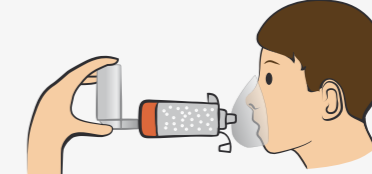
3 Agite el inhalador antes de cada uso según las instrucciones que proporciona la casa comercial.



4 Inserte el inhalador en la pieza trasera de color gris de la cámara.



5 Coloque la mascarilla en el rostro para asegurar un sellado efectivo. El indicador de flujo sólo se mueve si la mascarilla está bien ajustada al rostro del niño.



6 Presione el inhalador al inicio de una inhalación lenta, mientras el indicador de flujo se mueve hacia el niño. Mantenga el sellado durante 5 a 6 inhalaciones después de presionar el inhalador. Aplique sólo una pulsación cada vez.



7 Siga las instrucciones de uso del inhalador con respecto al tiempo que debe pasar antes de repetir los pasos 3 a 6.

PORTUGUÊS

Neonatal/Pediátrico

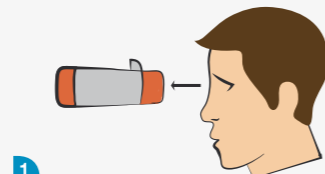
Instruções de uso

FINALIDADE DO USO

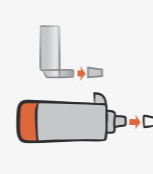
Esta câmara foi projetada para ser usada com um inalador para a administração de medicamentos em aerossol para os pulmões, de acordo com indicações médicas.

COMO USAR A CÂMARA

A câmara pode ser utilizada diretamente ao retirar da embalagem. Antes de usar, leia atentamente estas instruções e as instruções relacionadas com o inalador.



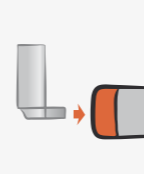
1 Antes de usar, examine cuidadosamente a câmara. Substitua ou contacte o seu farmacêutico se reparar que apresenta algum defeito.



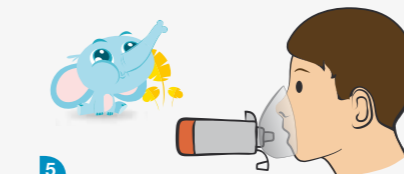
2 Retire a tampa do inalador e da câmara.



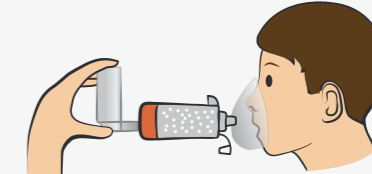
3 Agitar antes de cada utilização, de acordo com as instruções fornecidas pelo fabricante.



4 Insira o inalador na peça cinza localizada na parte anterior da câmara.



5 Coloque a máscara no rosto garantindo um ajuste eficaz entre a máscara e a face. O indicador de fluxo só se move se a máscara estiver devidamente ajustada ao rosto.



6 Pressione o inalador no início de uma inspiração lenta, enquanto o indicador de fluxo se move em direção à criança. Mantenha a câmara ajustada ao rosto da criança durante 5 a 6 inalações depois de pressionar o inalador. Pressione apenas uma vez em cada inalação.



7 Siga as instruções sobre o uso do inalador em relação ao tempo que deve passar antes de repetir os passos 3-6.

FRANÇAIS

Néonatale/Pédiatrique

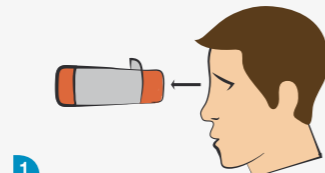
Instructions d'utilisation

UTILISATION PRÉVUE

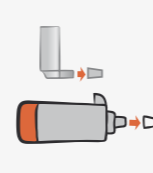
Cette chambre d'inhalation est conçue pour être utilisée avec un inhalateur qui délivre le médicament en aérosol jusqu'aux poumons, selon les indications médicales.

COMMENT UTILISER CETTE CHAMBRE D'INHALATION

La chambre peut être utilisée directement une fois enlevée de son emballage. Avant utilisation, veuillez lire ces instructions et celles de l'inhalateur.



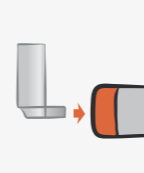
1 Avant l'utilisation, examinez soigneusement l'appareil. Remplacez-le ou consultez votre pharmacien si vous y constatez des défauts.



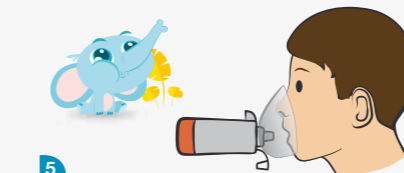
2 Retirez le capuchon de l'inhalateur ainsi que celui de la chambre.



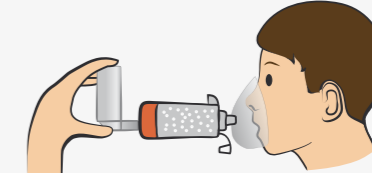
3 Agitez l'inhalateur avant chaque utilisation selon les instructions fournies par le fabricant.



4 Insérez l'inhalateur dans la partie arrière de couleur grise de la chambre.



5 Placez l'embout dans la bouche et fermez les lèvres autour pour s'assurer de l'étanchéité. L'indicateur de flux se déplace uniquement si le masque est bien ajusté au visage de l'enfant.



6 Appuyez sur l'inhalateur au début d'une inhalation lente, pendant que l'indicateur de flux se déplace vers l'enfant. Conservez hermétiquement fermé pendant 5-6 inhalations après avoir appuyé sur l'inhalateur. Appliquez seulement une pression à chaque fois.



7 Suivez les instructions d'utilisation de l'inhalateur dans le temps qui doit s'écouler avant de répéter les étapes 3-6.

ITALIANO

Neonatale/Pediatrico

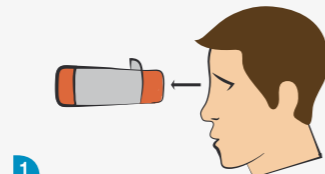
Istruzioni per l'uso

FINALITÀ D'USO

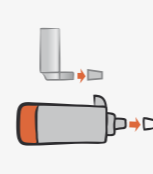
Il presente distanziatore è stato creato per essere utilizzato con un inalatore che somministra farmaci aerosolizzabili ai polmoni, su indicazione medica.

COME UTILIZZARE IL DISTANZIATORE

Una volta tolto dall'imballaggio il distanziatore può già essere utilizzato. Prima di usarlo, leggere attentamente queste istruzioni e quelle che si riferiscono all'inalatore.



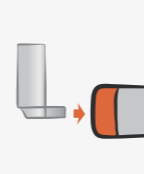
1 Prima dell'uso esaminare attentamente il distanziatore. Se si dovesse riscontrare qualche difetto, provvedere alla sostituzione o comunicarlo al farmacista.



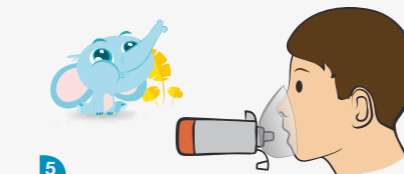
2 Rimuovere il coperchio dell'inalatore e del distanziatore.



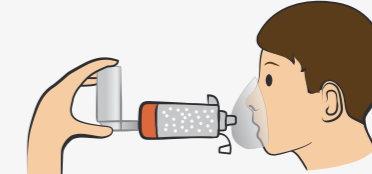
3 Agitare l'inalatore prima di ogni uso seguendo le istruzioni fornite dal fabbricante.



4 Introdurre l'inalatore nella parte posteriore di colore grigio del distanziatore.



5 Collocare la mascherina sul viso accertandosi che sia ben aderente al viso. L'indicatore di flusso si muove solo se la mascherina è ben aderente al viso del bambino.



6 Premere sull'inalatore all'inizio di un'inalazione lenta, mentre l'indicatore di flusso si muove verso il bambino. Mantenere la mascherina ben aderente al volto respirando 5 o 6 volte dopo aver premuto sull'inalatore. Somministrare solo un puff alla volta.



7 Seguire le istruzioni per l'uso dell'inalatore per quanto riguarda il tempo che deve passare prima di poter ripetere i punti 3-6.

ENGLISH

Newborn/Paediatric

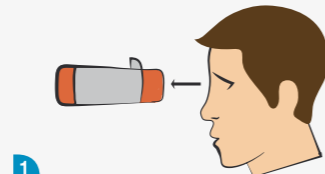
Instructions for use

PURPOSE

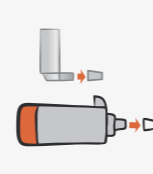
This chamber is designed for use with an inhaler that delivers aerosolized medication to the lungs, following the medical indications.

HOW TO USE THE CHAMBER

The chamber can be used directly after removing the packaging. Before use carefully read these instructions as well as those supplied with the inhaler.



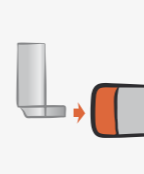
1 Before use, carefully examine the chamber. Replace it or contact your pharmacist if you see any damaged parts.



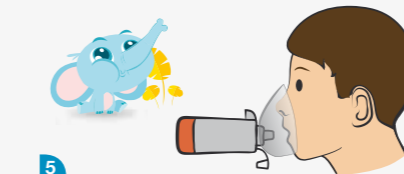
2 Remove the caps from the inhaler and the chamber.



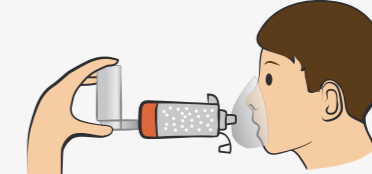
3 Shake the inhaler before each use as per the instructions supplied by the manufacturer.



4 Insert the inhaler into the grey-coloured backpiece of the chamber.



5 Place the mask on the face to ensure a tight seal. The flow signal only moves if the mask is snug to the child's face.



6 Press down on the inhaler at the start of a slow inward breath, while the flow signal moves towards the child. Keep the mask firmly on the face for 5-6 breaths after pressing the inhaler. Spray only one puff at a time.



7 Follow the instructions for use on your inhaler to know how long to wait before repeating steps 3-6.

DEUTSCH

Neugeborene/Pädiatrisch

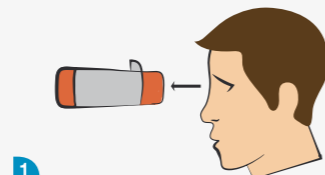
Gebrauchsanweisungen

VERWENDUNG

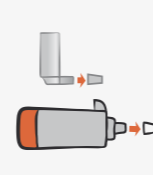
Dieses Atmungsgerät ist erstellt worden um mit einem Inhalator verwendet zu werden und dieser führt das Medikament in Sprayform laut ärztlicher Vorschrift den Lungen zu.

BENUTZUNG DER ATMUNGSKAMMER

Das Atmungsgerät kann man direkt aus der Verpackung benutzen. Bevor man es in Gebrauch nimmt bitte den Anweisungen auch vom Inhalator befolgen.



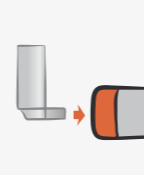
1 Bevor der Benutzung, begutachten sie genau das Gerät. Wechseln sie es oder fragen sie ihren Apotheker wenn es einen Defekt aufweist.



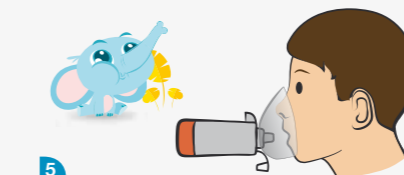
2 Schütteln sie den Inhalator bevor jeden Gebrauch und laut den Anweisungen der Vertriebsfirma.



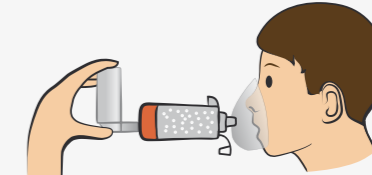
3 Schütteln sie den Inhalator bevor jeden Gebrauch und laut den Anweisungen der Vertriebsfirma.



4 Setzen sie den Inhalator in das hintere graue Teil der Atmungskammer.



5 Setzen sie die Maske auf das Gesicht damit eine gute Abdichtung gewährleistet ist. Die Luftströmungsanzeige bewegt sich nur wenn die Maske gut auf dem Gesicht des Kindes befestigt ist.



6 Pressen sie den Inhalator am Anfang mit einer langsamen inhalation, und während die Luftanzeige sich in die Richtung des Kindes bewegt. Halten sie den Druck der Versiegelung 5-6 Inhalationen wenn sie den Inhalator aufgesetzt haben. Nur eine Pulsierung jedes Mal anwenden.



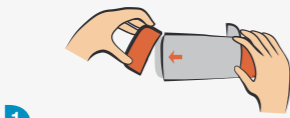
7 Bitte befolgen sie genau die Gebrauchsanweisungen vom Inhalator und die Zeit die man abwarten muss bevor man die Schritte 3 bis 6 wiederholt.



ESPAÑOL

INSTRUCCIONES DE LIMPIEZA

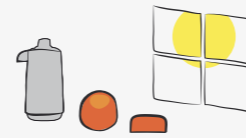
La cámara se puede usar directamente al retirarla del embalaje. Debe limpiarse semanalmente.



1
Quite la parte trasera. Retire la mascarilla.



2
Ponga las partes en una solución suave con detergente líquido y agua limpia y tibia durante 20 minutos. Agite suavemente. Enjuague las piezas con agua limpia.



3
Sacuda el exceso de agua y deje secar al aire libre en posición vertical. Asegúrese de que las piezas estén secas antes de montarlo.



4
Ajuste la mascarilla.

NOTAS

- El producto debe reemplazarse después de 12 meses de uso.
- Este producto no contiene látex.
- No comparta este dispositivo.
- Si nota acumulación del medicamento en la cámara, lave el interior de la cámara suavemente con un paño.

PRECAUCIONES

- No deje la cámara sin supervisión en presencia de niños. No es un juguete.
- El producto se puede dañar de manera permanente si se hierva, esteriliza o limpia en un lavavajillas a una temperatura superior a 70°C.

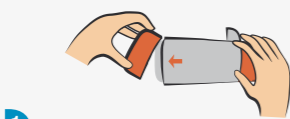
CONSEJOS

- Motive al niño positivamente.
- Fíjese en nuestra mascota y haga que el niño lo use como la trompa del elefante, o use un muñeco para que el niño lo vea como un juego.
- Si es posible, aplique el tratamiento cuando el niño este contento y evitemos cuando esté llorando y/o alterado.

PORTUGUÊS

INSTRUÇÕES DE LIMPEZA

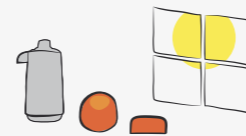
A câmara pode ser utilizada diretamente ao retirar da embalagem. Deve limpar-se semanalmente.



1
Retire a parte anterior. Retire a máscara.



2
Coloque as peças numa solução com detergente líquido e água limpa morna durante 20 minutos. Agite suavemente. Enxágue as peças com água limpa.



3
Sacuda o excesso de água e deixe secar ao ar livre em posição vertical. Certifique-se que as peças estão secas antes de montar a câmara.



4
Ajuste a máscara.

NOTAS

- O produto deve ser substituído 12 meses depois da primeira utilização.
- Este produto não contém látex.
- Não partilhe este dispositivo.
- Se se aperceber de acumulação de medicamento na câmara, lave o interior da câmara suavemente com um pano.

PRECAUÇÕES

- Não deixe a câmara sem supervisão na presença de crianças. Não é um brinquedo.
- O produto pode ser danificado permanentemente se for fervido, esterilizado ou lavado na máquina de lavar, a uma temperatura acima de 70°C.

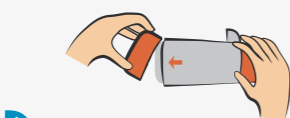
CONSELHO

- Incentive a criança de forma positiva.
- Recorra a um brinquedo para que a criança entenda o processo como um jogo.
- Se possível, faça o tratamento quando a criança estiver tranquila e alegre evitando fazer o tratamento se a criança estiver a chorar e/ou alterada.

FRANÇAIS

INSTRUCTIONS DE NETTOYAGE

La chambre peut être utilisée directement une fois enlevée de son emballage. Elle doit être nettoyée chaque semaine.



1
Enlevez l'arrière. Retirez le masque.



2
Mettez les pièces dans un détergent liquide doux et de l'eau propre et chaude pendant 20 minutes. Agitez doucement. Rincez les pièces avec de l'eau propre.



3
Secouez l'excès d'eau et laissez sécher debout à l'air libre. Assurez-vous que les pièces sont sèches avant l'installation.



4
Ajustez le masque.

REMARQUES

- Le produit doit être remplacé près de 12 mois à compter de la première utilisation.
- Ce produit ne contient pas de latex.
- Ne partagez pas ce dispositif.
- Si vous remarquez l'accumulation du médicament dans la chambre, lavez l'intérieur de l'appareil délicatement avec un chiffon.

MISES EN GARDE

- Ne pas laisser l'appareil sans surveillance en présence d'enfants. Ce n'est pas un jouet.
- Le produit peut être endommagé de façon permanente si bouilli, stérilisé ou nettoyé dans un lave-vaisselle à une température supérieure à 70°C.

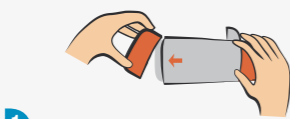
CONSEILS

- Encouragez l'enfant positivement.
- Regardez notre mascotte et demandez à votre enfant de l'utiliser comme la trompe de l'éléphant, ou utilisez une poupée pour que l'enfant le voit comme un jeu.
- Si possible, appliquez le traitement quand l'enfant est content et évitez-le quand il pleure ou est trop excité.

ITALIANO

ISTRUZIONI PER LA PULIZIA

Una volta tolto dall'imballaggio il distanziatore è già pronto per l'uso. Deve essere pulito settimanalmente.



1
Togliere la parte posteriore. Togliere la mascherina.



2
Mettere le parti in una soluzione delicata con detergente liquido e acqua pulita e tiepida per 20 minuti. Agitare delicatamente. Sciagquare le parti con acqua pulita.



3
Eliminare l'acqua in eccesso e lasciar asciugare all'aria in posizione verticale. Assicurarsi che le parti siano asciutte prima di montarlo.



4
Regolare la mascherina.

NOTE

- Il prodotto deve essere sostituito dopo 12 mesi dal primo uso.
- Questo prodotto non contiene lattice.
- Il dispositivo è personale, non deve essere condiviso.
- Se si nota accumulo di farmaci nel distanziatore lavare delicatamente l'interno con un panno.

PRECAUZIONI

- Non lasciare il distanziatore alla portata dei bambini senza supervisione di un adulto. Non è un gioco.
- Se viene bollito, sterilizzato o lavato in lavastoviglie a una temperatura superiore a 70°C, il prodotto può danneggiarsi in modo permanente.

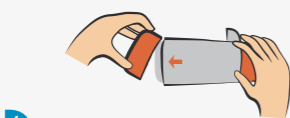
CONSIGLI

- Motivare positivamente il bambino.
- Dopo aver osservato la nostra mascotte invitare il bambino ad usare l'inhalatore come se fosse la proboscide di un elefante, o utilizzare un pupazzo per far sì che il bambino veda quest'operazione come un gioco.
- Somministrare, se possibile, il trattamento quando il bambino è contento evitando di utilizzarlo quando sta piangendo e/o è alterato.

ENGLISH

CLEANING INSTRUCTIONS

The chamber can be used directly after remove the packaging. It should be cleaned weekly.



1
Remove the backpiece. Remove the mask.



2
Soak the parts for 20 minutes, in clean, warm, soapy water. Shake gently. Rinse the parts with clean water.



3
Shake off excess water and allow to air dry upright. Make sure all the parts are dry before putting back together.



4
Adjust the mask.

NOTES

- Replace this product after 12 months from first use.
- This product does not contain latex.
- Do not share this device.
- If you notice medication build-up in the chamber, wash the inside of the chamber gently with a cloth.

PRECAUTIONS

- Do not leave the chamber unattended with children. It is not a toy.
- The product can be permanently damaged if boiled, sterilized or cleaned in a dishwasher at a temperature above 70°C.

TIPS

- Give positive encouragement to the child.
- Look at our pet and have the child use it like an elephant's trunk, or use a teddy bear or a doll for the child to see it as a game.
- If possible, give the treatment to your child when he/she is happy and not crying or upset.

DEUTSCH

REINIGUNGSANWEISUNGEN

Die Atmungskammer kann aus der Verpackung gleich benutzt werden. Man sollte sie einmal in der Woche reinigen.



1
Entfernen sie das hintere Teil. Entfernen sie die Maske.



2
Waschen sie die Teile 20 Minuten in einem Behälter mit Wasser und flüssiges Reinigungsmittel. Bewegen sie diese Teile ab und zu im Wasser hin und her. Mit sauberem Wasser abwaschen.



3
Schütteln sie den Rest vom Wasser ab und lassen es senkrecht trocknen. Bitte beachten sie, dass die Teile trocken sind bevor sie wieder zusammengesetzt werden.



4
Passen sie den Mundschutz an.

BEMERKUNGEN

- Das Produkt muss man nach 12 Monaten ab der ersten Benutzung ersetzen.
- Dieses Produkt enthält kein Latex.
- Bitte nicht dieses Gerät mit jemanden teilen.
- Falls sie Stauung vom Medikament in der Atmungskammer bemerken, reinigen sie sanft das Innere der Atmungskammer mit einem Tuch.

HINWEISE

- Lassen sie die Atmungskammer niemals ohne Aufsicht wenn Kinder in der Nähe sind. Es ist kein Spielzeug.
- Das Produkt kann unbrauchbar werden wenn man es oft auskocht, sterilisiert oder in der Geschirrspülmaschine mit über 70°C reinigt.

RATSCHLÄGE

- Motivieren sie das Kind positiv.
- Achten sie auf unser Maskottchen und lassen sie das Kind es als Elefanten Trompete benutzen oder nehmen sie eine Puppe damit das Kind es wie ein Spiel empfindet.
- Wenn möglich diese Behandlung nur anwenden wenn das Kind froh ist und vermeiden sie es wenn das Kind weint oder unruhig ist.